




„Die Mischung macht's.“

Der antea-Fonds
WKN: ANTE1A | Stand: 28.03.2024



antea



Liebe Anlegerin, lieber Anleger,

als Vorstand von antea setze ich mich täglich dafür ein, das Vermögen meiner Mandanten zu erhalten und zu mehren. Das stellt in turbulenten Zeiten schon eine Herausforderung dar. Aber wird es in den nächsten Jahren einfacher?

In vier Jahrzehnten Berufserfahrung habe ich manche Klippe umschifft. Diese Zeit verschaffte mir auch einen guten Überblick über das breite Spektrum der Anlagemöglichkeiten und die Ziele vieler Anleger. Somit lag die Entwicklung eines eigenen schlüssigen Fonds-konzepts nahe, das eine Lücke im Anlagemarkt schloss. Inspiration bot mir das Portfolio der Yale-Universität, das mit seiner hohen Diversifikation renditestarker Anlageklassen seit 38 Jahren erfolgreich ist.

Das Ergebnis meiner Überlegungen und Analysen ist der antea-Fonds, ein innovatives Anlagemodell, welches dem Multi-Asset-Prinzip einen weiteren Erfolgsfaktor hinzufügt: Nicht die Fondsmanager mit ihren individuellen Qualitäten bestimmen die Anlageklassen, sondern ausgehend von den Anlageklassen werden Fondsmanager ausgewählt, die für ihren jeweiligen Bereich besondere Expertise bewiesen haben. So investieren Sie nicht nur in lukrative Anlageklassen, sondern profitieren gleichzeitig von mehreren Anlagestilen.

Das Resultat: Der Effekt der Risikostreuung vervielfacht sich, die Chancen auf eine überdurchschnittliche Rendite bei überschaubarem Risiko steigen. Dass sich das antea-Fonds-Konzept auch schon in stürmischen Zeiten bewährt hat, zeigt die positive Bilanz seit 16 Jahren. Auch wenn das kein Garant für die Zukunft ist, für unsere Anleger ist es ein Grund zur Freude und für uns ein Ansporn, auch weiterhin passgenaue Konzepte für Sie zu entwickeln. **Sie sind herzlich eingeladen, sich auf den nächsten Seiten einen Eindruck vom antea-Fonds zu verschaffen.**

Ihr Johannes Hirsch, Vorstand antea ag

Marketing-Anzeige. Dies ist eine Marketing-Anzeige. Sie dient werblichen Zwecken und wurde mit großer Sorgfalt erstellt. Dennoch wird keine Haftung für die Vollständigkeit, inhaltliche Richtigkeit und Aktualität der Informationen übernommen. Bitte lesen Sie den Verkaufsprospekt des antea-Fonds und das Basisinformationsblatt (PRIIP-KIID), bevor Sie eine endgültige Anlageentscheidung treffen. Die frühere Wertentwicklung lässt nicht auf zukünftige Renditen schließen.



Inhalt

<u>Vorwort</u>	S. 02
<u>Fonds-Konzept</u>	S. 03-04
<u>Fonds-Entwicklung</u>	S. 05-11
<u>Fonds-Manager</u>	S. 12-13
<u>Chancen & Risiken</u>	S. 14
<u>Über antea</u>	S. 15-16
<u>Nachhaltigkeit</u>	S. 17
<u>Fondsdaten</u>	S. 18-20
<u>Rechtliche Hinweise</u>	S. 21
<u>Kontakt</u>	S. 22

Nicht die Hochs & Tiefs sind entscheidend, sondern wie wir ihnen begegnen.

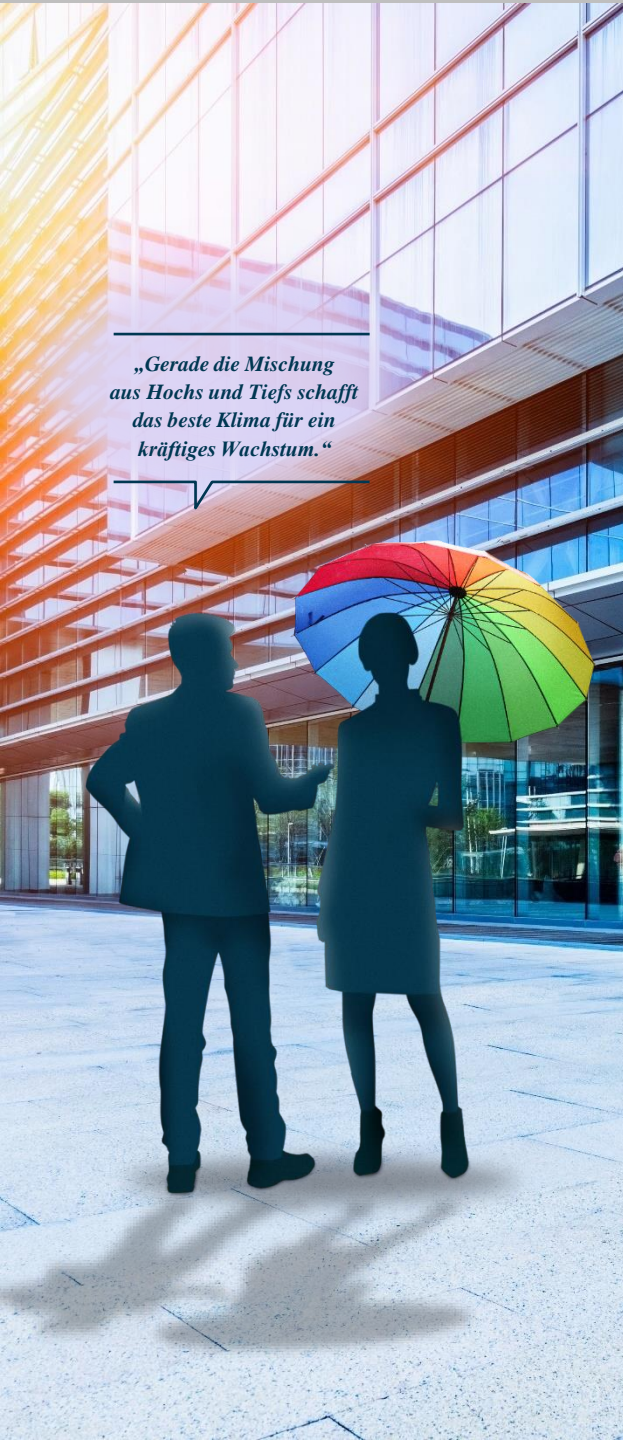
*„Gerade die Mischung
aus Hochs und Tiefs schafft
das beste Klima für ein
kräftiges Wachstum.“*

Das Vermögen der Mandanten zu erhalten und zu mehren, ist angesichts der Entwicklungen am Finanzmarkt, Inflation, laufender Kosten und Steuern eine große Herausforderung.

Wie muss daher ein Anlagekonzept aussehen, das ...

- eine attraktive Rendite bei reduziertem Risiko bietet?
- sich als Basisinvestment ebenso eignet wie zur Teilanlage innerhalb eines Gesamtkonzeptes?
- Geldanlagen in verschiedenen Größenordnungen ermöglicht?
- gebührenfreundlich und übersichtlich ist?
- sowohl als Einmalanlage als auch für ratierliche Einzahlungen geeignet ist?

Aus diesen selbst gesetzten Vorgaben entwickelten wir eine innovative Antwort: **das antea-Fonds-Konzept.**



Ein bunter Anlagenmix beschert auch an grauen Tagen heitere Aussichten.

Was zeichnet den antea-Fonds aus? Und wie hebt er sich von anderen ab?

Im Mittelpunkt steht ein Kerngedanke, der den Unterschied zwischen dem antea-Fonds und anderen Multi-Asset-Fonds auf den Punkt bringt: Nicht die Fondsmanager bestimmen die Anlageklassen, sondern die Anlageklassen die Fondsmanager.

Was das bedeutet?

Da wir die Kapitalmärkte aufmerksam beobachten, wissen wir, welche Anlageklassen Entwicklungspotenziale bieten. Für diese Anlageklassen suchen wir renommierte Experten. Unser Ziel ist es, für jede Anlageklasse den am besten geeigneten Manager zu finden.

Was das antea-Fonds-Konzept überdies auszeichnet?

- **Sein klares Ziel:** An erster Stelle steht eine stabile Wertentwicklung des Anlegerkapitals.
- **Seine hohe Diversifikation:** Wir investieren in viele verschiedene Anlageklassen, die so wenig wie möglich miteinander korrelieren.
- **Sein Stilmix:** Wir vertrauen unseren Fonds nicht einem, sondern mehreren Experten an, die sich durch ihre Anlagestile unterscheiden.
- **Seine Risikobegrenzung:** Für jede Anlageklasse gibt es einen prozentualen Höchstanteil.
- **Seine Gebührenfreundlichkeit:** Schlanke Verwaltungskosten verbessern die Fonds-Rendite.





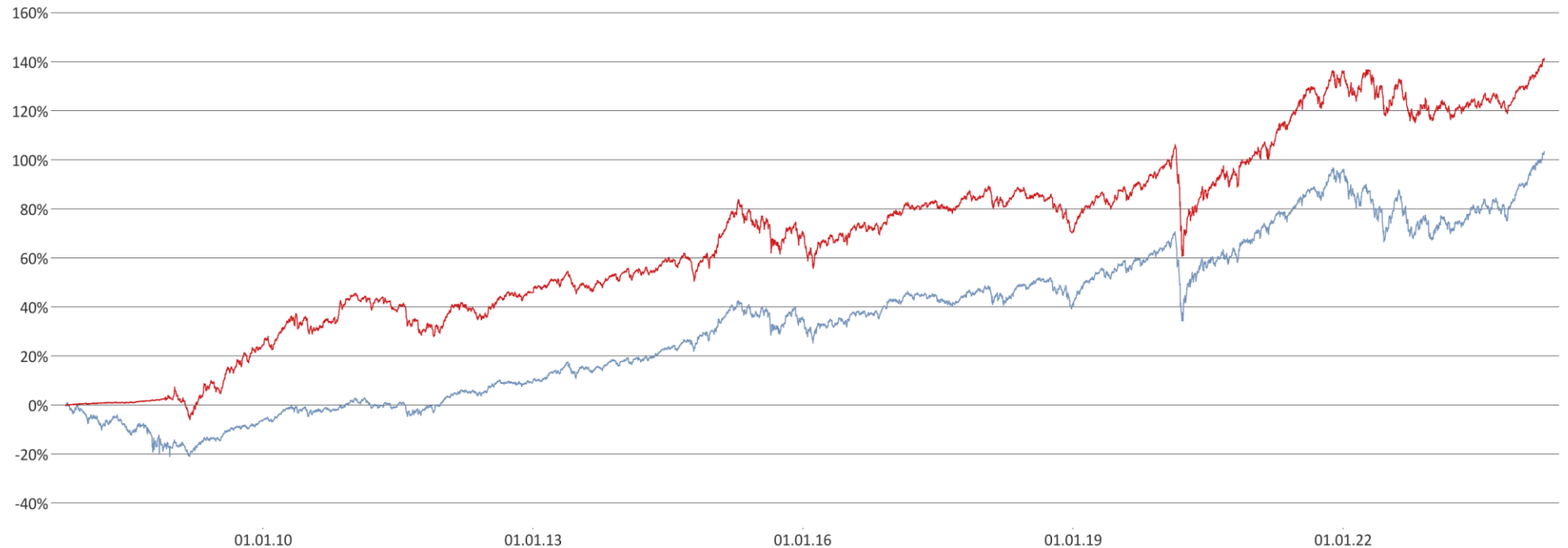
Dank ausgewogener Mischung können wir auch bei Gegenwind ruhig bleiben.

Eine hohe Diversifikation gepaart mit einem einmaligen Management-Prinzip:

Der Kursverlauf der letzten Jahre zeigt, dass unser Konzept Früchte trägt. Seit seiner Auflage am 23.10.2007 hat der antea-Fonds seinen Vergleichsindex deutlich geschlagen. Auch wenn wir die zukünftige Entwicklung nicht kennen, macht dieses Ergebnis Mut, an unserem Konzept festzuhalten.

Wertentwicklung seit Auflage zum 28.03.2024

- antea-Fonds
- 50% Anleihen Deutschland** / 50% Aktien Welt [Euro]***



Wertentwicklung nach BVI-Methode, d.h. ohne Berücksichtigung des Ausgabeaufschlags. Die auf Fondsebene anfallenden Kosten (z.B. die Verwaltervergütung) wurden berücksichtigt. Die auf Kundenebene individuell anfallenden Kosten (z.B. Depotgebühren, Provisionen und andere Entgelte) wurden nicht berücksichtigt und würden sich negativ auf die Wertentwicklung auswirken. Anfallende Ausgabeaufschläge reduzieren das eingesetzte Kapital sowie die dargestellte Wertentwicklung. Die historische Wertentwicklung ist kein verlässlicher Indikator für die künftige Wertentwicklung. Modellrechnung: Bei einem Anlagebetrag von 1.000 EUR über eine typische Anlageperiode von 5 Jahren würde sich das Anlageergebnis für den Anleger wie folgt mindern: Am 1. Tag der Anlage durch den Ausgabeaufschlag in Höhe von max. 47,61 EUR (5%), sowie jährlich durch anfallende individuelle Depotkosten. Diese ergeben sich aus dem Preis- und Leistungsverzeichnis Ihrer Bank. Der Referenzindex hat nur informativen Charakter und begründet keine Verpflichtung der Fondsmanager, den Index oder die Wertentwicklung nachzubilden oder zu erreichen. *Quelle KVG **Xtrackers II iBoxx Germany Covered Bond Swap ***iShares MSCI World

Wertentwicklung* seit Auflage zum 28.03.2024

„Auch wenn die Kurse schwanken,
bekommt meine Anlagestrategie
mit dem antea-Fonds ein
festes Fundament.“



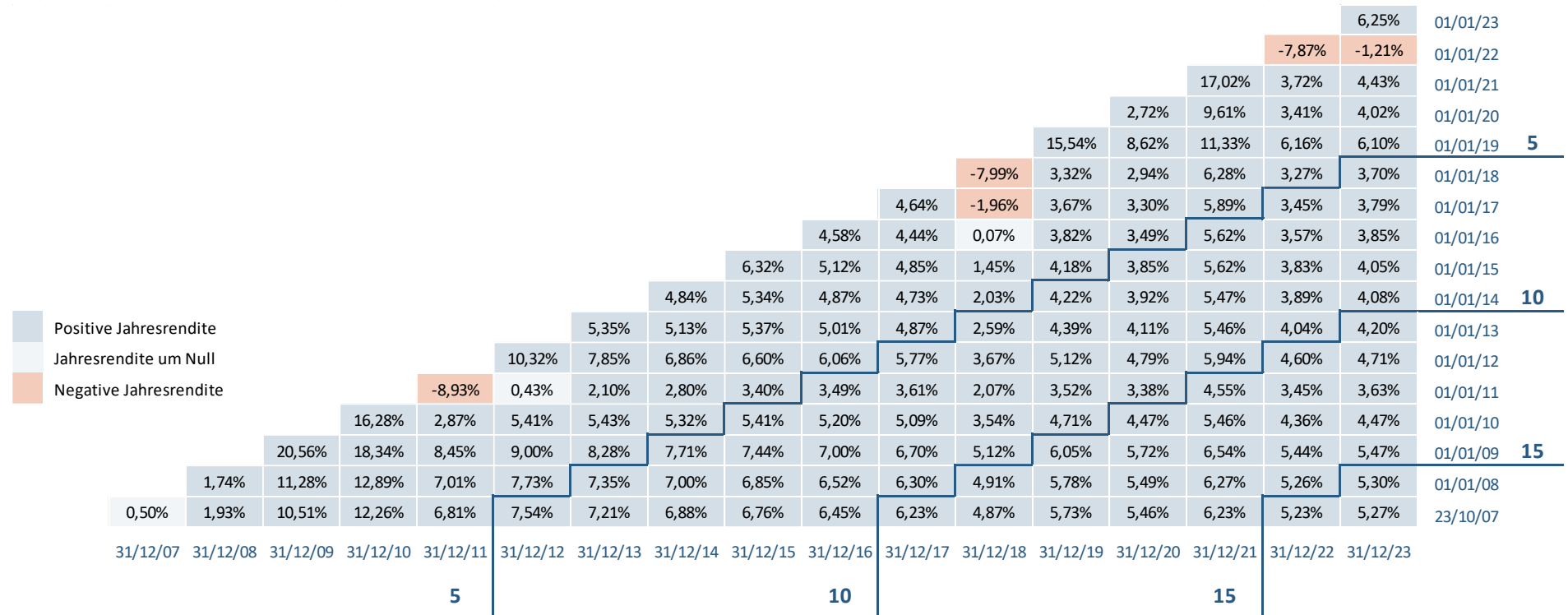
12-Montszeiträume	
28.03.23 - 28.03.24	10,61%
28.03.22 - 28.03.23	-7,28%
26.03.21 - 28.03.22	14,31%
27.03.20 - 26.03.21	20,09%
28.03.19 - 27.03.20	-6,15%
28.03.18 - 28.03.19	0,84%
28.03.17 - 28.03.18	0,83%
24.03.16 - 28.03.17	7,54%
27.03.15 - 24.03.16	-5,47%
28.03.14 - 27.03.15	14,43%
28.03.13 - 28.03.14	2,12%
28.03.12 - 28.03.13	7,33%
28.03.11 - 28.03.12	-0,65%
26.03.10 - 28.03.11	8,15%
27.03.09 - 26.03.10	31,71%
28.03.08 - 27.03.09	-1,36%
23.10.07 - 28.03.08	0,90%

Kalenderjahre	
2024	5,07%
2023	5,85%
2022	-7,92%
2021	16,91%
2020	2,20%
2019	15,84%
2018	-8,07%
2017	4,30%
2016	3,96%
2015	5,84%
2014	4,90%
2013	5,50%
2012	10,63%
2011	-8,84%
2010	16,16%
2009	21,64%
2008	1,79%
2007	0,50%

Kumulierte Wertentwicklung	
in 2024	5,07%
3 Jahre	17,23%
5 Jahre	32,12%
seit Auflage	141,26%
Volatilität 1 Jahr	4,65%
Volatilität 3 Jahre	7,24%

*Die Wertentwicklungen wurden nach BVI-Methode berechnet

Jahresrendite-Dreieck für Einmalanlagen (Stand: 31.12.2022)



Positive Jahresrendite
Jahresrendite um Null
Negative Jahresrendite

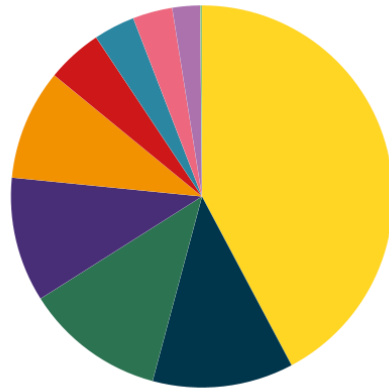
Haltezeitpunkt

Anlagezeitpunkt



Vermögensaufteilung & Top Ten der 242 Titel zum 28.03.2024

„Dank ausgewogener Mischung
können wir auch bei Gegenwind
ruhig bleiben.“



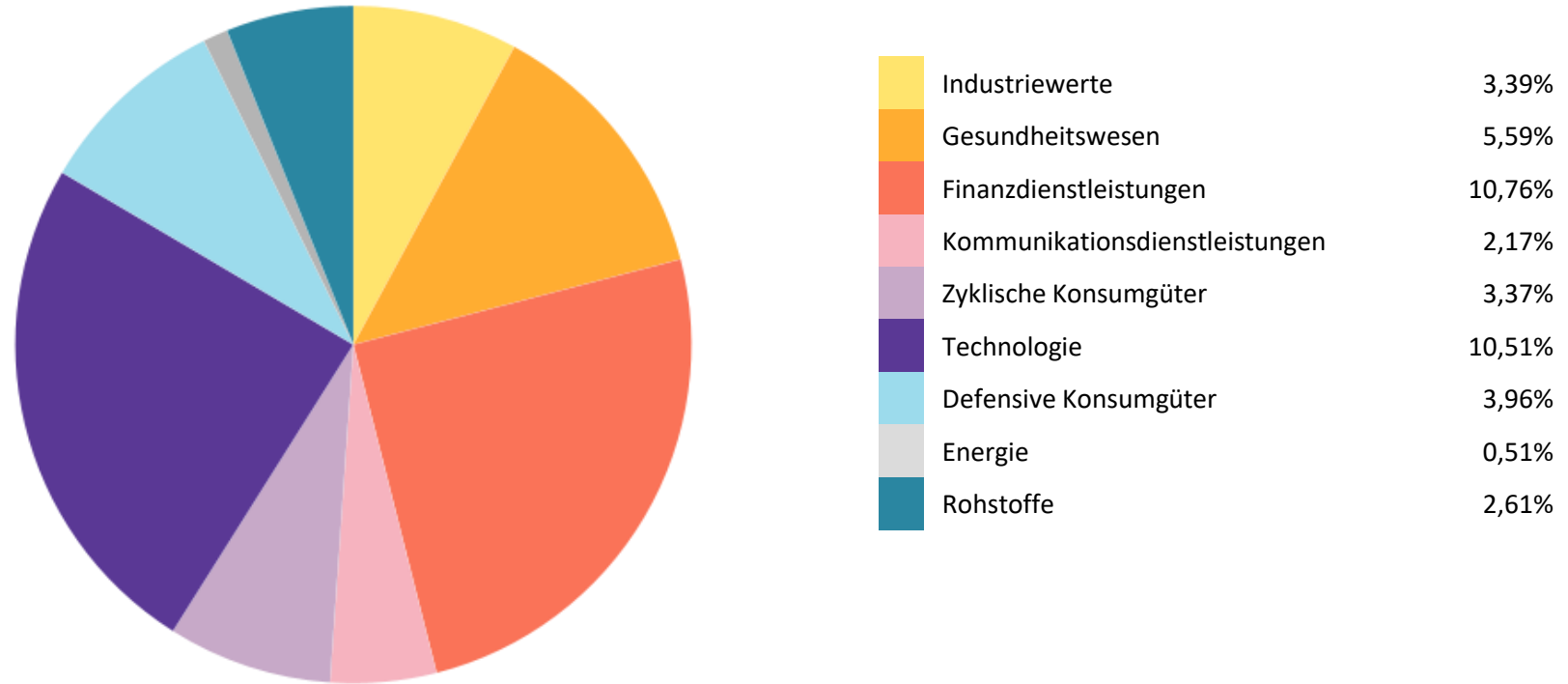
Aktien	42,23%
Edelmetalle	11,93%
Anleihen	11,85%
Liquidität	10,56%
Private Equity	9,36%
Immobilien	4,72%
Rohstoffe	3,49%
Wald- und Agrarinvestments	3,35%
Absolute Return	2,35%
Wandelanleihen	0,15%

1	Invesco Physical Gold	3,54%
2	Xetra Gold	2,48%
3	Xtrackers Gold ETC	2,32%
4	NVIDIA Corp.	1,87%
5	iShares Gold	1,64%
6	FP Artellium Evolution	1,60%
7	Progressive Corp.	1,27%
8	Microsoft Corp.	1,20%
9	Five Arrows Principal Inv. III	1,16%
10	Solutio Premium Private Equity VII	1,01%

Aktueller Anteilspreis

€ 118,71

Branchenaufteilung zum 28.03.2024



Quelle: KVG



*„Das Gute bei unterschiedlichen
Anlagestrategien:
Sie ergänzen sich gegenseitig.“*

Tragen auch unter wechselhaften Bedingungen: mehrere Strategien unter einem Dach.

Für jede Anlageklasse der richtige Manager: Je nachdem, welche Anlageklassen wir in den antea-Fonds aufnehmen, übernimmt ein Manager mit entsprechenden Strategien und Referenzen die Verantwortung. Für die derzeitige Fondsaufteilung konnten wir folgende renommierte Experten gewinnen:

Für jede Anlageklasse der richtige Manager.

ACATIS Investment KVG mbH



Dr. Hendrik Leber

- Aktien
- Wald- & Agrarinvestments

„Ein gutes Fondsprojekt zeichnet sich durch einen guten Auftraggeber genauso aus wie durch einen guten Manager.“

Als anerkannter Value Investor wird Dr. Hendrik Leber von der ACATIS Investment KVG mbH auch häufig als der „deutsche Warren Buffett“ bezeichnet. Er investiert in Substanz-, Wachstums- und Turnaround-Titel, die mit einem Abschlag auf ihren inneren Wert gehandelt werden. Dazu setzt er Anlagestrategien ein, die nachweislich gut funktionieren und ihren Ursprung in der wissenschaftlichen Forschung haben.

DJE Kapital AG



Dr. Jens Ehrhardt

- Aktien
- Edelmetalle

„Zu meinem Instrumentarium gehört auch ein gutes Markt-Timing.“

Den Grundstein der DJE Kapital AG hat Dr. Jens Ehrhardt bereits im Jahr 1974 gelegt. Sie ist heute einer der größten bankenunabhängigen Finanzdienstleister im deutschsprachigen Raum. Die Anlagepolitik ist bekannt als wertorientiert und risikoarm: Bereits seit Auflage des ersten eigenen Aktienfonds verzeichnet er eine überdurchschnittliche Wertentwicklung. Und das, entgegen allen branchenüblichen Erfahrungen, bei unterdurchschnittlichen Risiken.

Flossbach von Storch AG



Dr. Bert Flossbach

- Aktien
- Edelmetalle
- Wandelanleihen

„Meine Unabhängigkeit im Denken und Handeln zahlt sich auch hier aus.“

Im Jahr 1998 gründete Dr. Bert Flossbach mit Kurt von Storch die Flossbach von Storch AG, ein inhabergeführtes Unternehmen frei von Interessen Dritter. Mit ca. 300 Mitarbeitern betreut er heute für seine Kunden Vermögenswerte in Höhe von mehr als 80 Mrd. Euro mit dem Ziel der Absicherung gegen Inflation, Wirtschafts- & Finanzkrisen sowie des kontinuierlichen Mehrens. Ein ausgesprochen breites Spektrum an berücksichtigten Anlageklassen sichert dauerhaft gute Ergebnisse.

Für jede Anlageklasse der richtige Manager.

Rothschild & Co Vermögensverwaltung GmbH



Marc-Oliver Laurent

- Absolute Return
- Private Equity

„Rothschild hat sich in seiner 250-jährigen Geschichte auf den langfristigen Erhalt von Vermögen spezialisiert und entsprechende Expertise aufgebaut.“

In den Investitionsentscheidungen von Rothschild & Co spiegelt sich die intensive Beschäftigung mit jeder einzelnen Anlage wider. Die Auswahl von Absolute Return und Private Equity folgt dem klassischen unternehmerischen Ansatz einer weltweit tätigen, rein auf Beratung, Analyse und Vermögensanlage konzentrierten Bank ohne Interessenkonflikte. Wie wichtig diese Anlageklassen und Investitionen in reale Werte sind, zeigt sich besonders in Krisenzeiten.

Seppelfricke & Co. Family Office AG



Pascal Seppelfricke

- Immobilien

„Vom traditionsreichen Familienunternehmen zum Family Office.“

Das 1920 gegründete Industrieunternehmen wurde Mitte der 90er Jahre verkauft. Aus dem Familienverbund entstand 2008 das Single Family Office mit Fokus auf immobilienbasierten Unternehmensbeteiligungen. Investitionen erfolgen u.a. über den Zweitmarkt geschlossener Fonds. Das Firmenwissen basiert auf einer hauseigenen Datenbank mit mehr als 14.500 Unternehmensbeteiligungen und 3.500 Analysen. Herr Seppelfricke hat eine überzeugende Leistungsbilanz.

Tiberius Asset Management AG




Christoph Eibl

- Rohstoffe

„Timing, Selektion und ein professionelles Risikomanagement machen ein gutes Rohstoffinvestment aus.“

Die Tiberius Asset Management AG ist eine der führenden unabhängigen Vermögensverwaltungen im Rohstoffbereich. Als Pioniere in der Vermögensverwaltung für Rohstoffe haben sie früh aktive Strategien und innovative Konzepte eingesetzt. Fundamentales Research gilt bei Tiberius bis heute als Anker für quantitative Modelle und diskretionäres Management.



„Gerade bei Geldanlagen ist es manchmal klug, gegen den Strom zu schwimmen.“

Auch beim Fonds gilt: Er sollte im Stil zu einem passen.

Damit Sie sich frei entscheiden können, legen wir großen Wert darauf, die Chancen und Risiken des antea-Fonds offen darzulegen. Als Entscheidungshilfe haben wir für Sie eine Übersicht zu Chancen und Risiken erstellt, die Ihnen die Möglichkeit gibt, diese Form der Geldanlage realistisch einzuschätzen und mit Ihren Zielen abzugleichen.

Chancen

- reduzierte Risiken durch hohe Diversifikation
- mittel- und langfristig gute Renditen
- professionelles Vermögensmanagement durch ausgesuchte Experten
- kontinuierliche Betreuung und Anpassung des Fonds an neueste Entwicklungen
- steuerliche Vorteile gegenüber dem Direktinvestment durch Stundungseffekt

Risiken

- für kurzfristige Anlagezeiträume ungeeignet
- Fehlinvestitionen sind nicht ausgeschlossen
- Schwankungen bei Börsen- und Wechselkursen
- politische, strukturelle und rechtliche Risiken in Schwellenländern
- vergangene Gewinne sind keine Garantie für eine künftige positive Entwicklung

Ausführliche Hinweise dazu entnehmen Sie bitte dem [Verkaufsprospekt](#).

Wir kümmern uns um die Entwicklung Ihres Vermögens. Bei Wind und Wetter.

antea widmet sich der Aufgabe, das Vermögen der Mandanten zu erhalten und zu mehren. Gesamtvermögen und Einkommenssituation des Einzelnen sowie persönliche Lebensziele weisen uns dabei den Weg. Auf dieser Basis suchen wir nach einer optimalen Lösung, die wir je nach Zielsetzung in einem oder mehreren Konzepten oder Strategien umsetzen. Vor diesem Hintergrund ist das Konzept des antea-Fonds entstanden.

antea ist ...

- ein Family Office mit Sitz in Hamburg
- ein unabhängiger Vermögensverwalter mit Genehmigung und unter Aufsicht der Bundesanstalt für Finanzdienstleistungsaufsicht (BaFin)
- seit 2001 am Markt aktiv
- Mitglied im Verband unabhängiger Vermögensverwalter Deutschland e. V. (VuV)
- der Entschädigungseinrichtung der Wertpapierhandelsunternehmen (EdW) zugeordnet

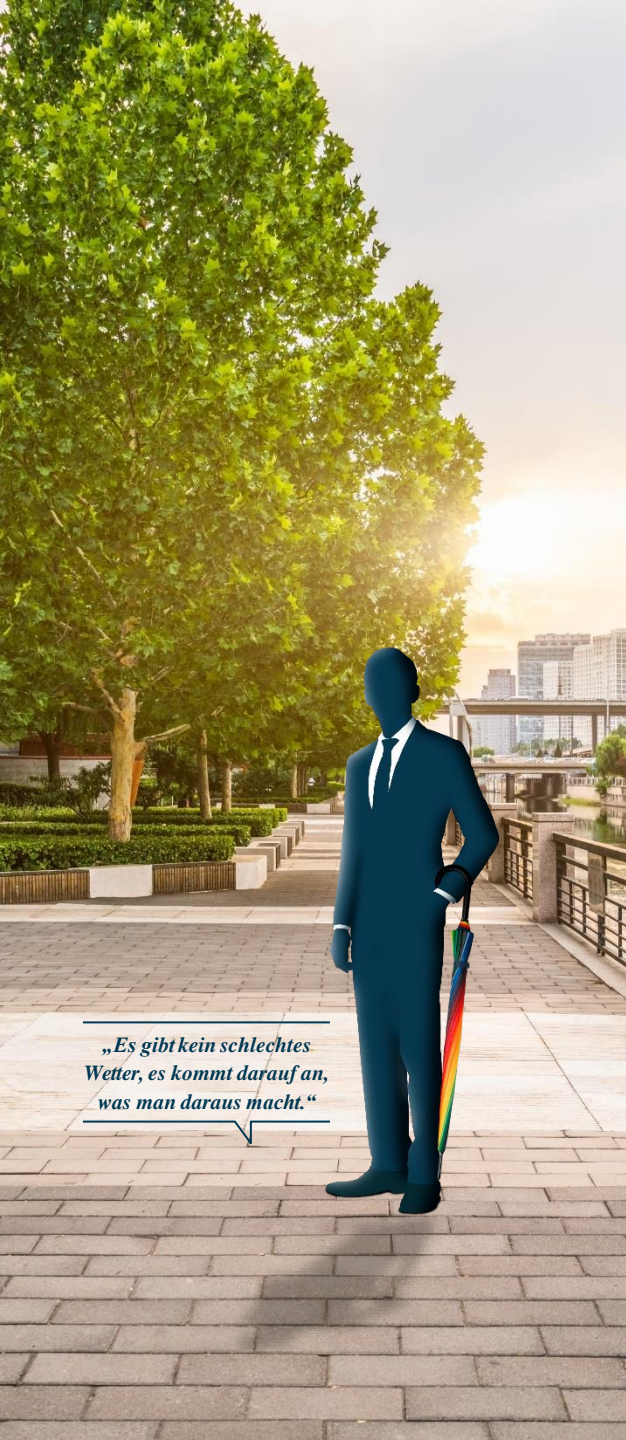


Der Kopf hinter antea.

Der Finanzökonom (ebs) und Bankkaufmann Johannes Hirsch besitzt vier Jahrzehnte Berufserfahrung im Finanzgeschäft. Seine Ausbildung absolvierte er an der Finanzakademie der European Business School. Seit dem Jahr 2001 leitet er antea nach dem Credo: „Behandle das Dir anvertraute Geld der Mandanten wie das eigene.“

- Certified Financial Planner (CFP)
- Certified Foundation and Estate Planner (CFEP)
- Certified Estate Planner (CEP)
- DIN-geprüfter privater Finanzplaner (DIN ISO 22222)
- Finanzökonom (ebs)
- Vier Jahrzehnte Berufserfahrung im Finanzgeschäft

Strategie: Gute Rendite-Chancen bei vergleichsweise geringem Risiko durch eine möglichst breite und aktive Streuung der Anlageklassen.



*„Es gibt kein schlechtes
Wetter, es kommt darauf an,
was man daraus macht.“*

Nachhaltigkeit im antea-Fonds.

Aus antea-Sicht agiert derjenige nachhaltig, der es im dauerhaften Einklang mit dem Umfeld, den Gesetzen und dem gesunden Menschenverstand tut.

Der antea-Fonds erfüllt mit der Zielmarkteinstufung R (PAI-Fonds) die Kriterien gemäß Artikel 8 Offenlegungs-verordnung (EU) 2019/2088 und der Klassifizierung ESG des Bundesverbandes Investment und Asset Management (BVI).

Sie können somit den antea-Fonds auch bei jenen Kunden berücksichtigen, bei denen wesentliche nachteilige Auswirkungen auf die Nachhaltigkeitsfaktoren – im Rahmen der Präferenzabfrage – eine Rolle spielen.



antea-Fondsdaten per 28.03.2024

WKN / ISIN:	ANTE1A / DE000ANTE1A3
Fondswährung:	Euro
Rücknahmepreis:	€ 118,71
Ausgabeaufschlag:	max. 5%
Auflage:	23.10.2007
Geschäftsjahr:	1. Juli – 30. Juni
Fondsgesellschaft:	antea InvAG m.v.K. TGV
Fondstyp:	Alternativer Investmentfonds (Offener Publikums-AIF) Teilgesellschaftsvermögen der antea InvAG m.v.K. und TGV
Nachhaltigkeit:	Artikel 8 gem. EU-Offenlegungsverordnung, Zielmarkteinstufung: R (PAI-Fonds)
Kapitalverwaltungsgesellschaft:	HANSAINVEST GmbH
Verwahrstelle:	DONNER & REUSCHEL AG
Total Expense Ratio (TER):	1,78%
Vergütung KVG & Depotbank:	0,295%

antea-Fondsdaten per 28.03.2024

WKN / ISIN:	ANTE1A / DE000ANTE1A3
Verwaltervergütung:	bis zu 1,48%
Performancefee:	bis zu 10% (High Water Mark)
Domizil:	Deutschland
Mindestanlagesumme:	entfällt
Gewinnverwendung:	thesaurierend
Einstufung gemäß Investmentsteuergesetz:	Mischfonds (= 15% steuerliche Freistellung)
Fondsvolumen:	€ 511,98 Mio.
Anlageziele:	allgemeine Vermögensbildung / Vermögensoptimierung
Kenntnisse und Erfahrungen:	Anleger mit mindestens erweiterten Kenntnissen und/ oder Erfahrungen (durchschnittliche Kenntnisse)
Finanzielle Verlusttragfähigkeit:	Anleger kann Verluste tragen (bis zum vollständigen Verlust des eingesetzten Kapitals)
Anlagehorizont:	mittelfristig (3 – 5 Jahre), langfristig (> 5 Jahre)
Risikokennzahlen:	Risikoklasse gem. SRI (Summary Risk Indicator) 3 bei einer Skala von 1 (niedriges Risiko) bis 7 (höheres Risiko).

antea-Fonds Chancen & Risiken

Chancen

- reduzierte Risiken durch hohe Diversifikation
- mittel- und langfristig gute Renditen
- professionelles Vermögensmanagement durch ausgesuchte Experten
- kontinuierliche Betreuung und Anpassung des Fonds an neueste Entwicklungen
- steuerliche Vorteile gegenüber dem Direktinvestment durch Stundungseffekt

Risiken

- für kurzfristige Anlagezeiträume ungeeignet
- Fehlinvestitionen sind nicht ausgeschlossen
- Schwankungen bei Börsen- und Wechselkursen
- politische, strukturelle und rechtliche Risiken in den Schwellenländern
- vergangene Gewinne sind keine Garantie für eine künftige positive Entwicklung

Rechtliche Hinweise

Dies ist eine Marketing-Anzeige. Sie dient werblichen Zwecken und wurde mit großer Sorgfalt erstellt. Dennoch wird keine Haftung für die Vollständigkeit, inhaltliche Richtigkeit und Aktualität der Informationen übernommen. Bitte lesen Sie den Verkaufsprospekt des antea-Fonds und das Basisinformationsblatt (PRIIP-KIID), bevor Sie eine endgültige Anlageentscheidung treffen. Die frühere Wertentwicklung lässt nicht auf zukünftige Renditen schließen.

Quelle aller Daten, soweit nicht anders angegeben: antea.

Die auf den Webseiten der antea ag enthaltenen Informationen richten sich ausschließlich an deutsche Anleger mit Wohnsitz bzw. Sitz in Deutschland. Die enthaltenen Informationen sind nicht zur Veröffentlichung, Nutzung oder Verbreitung an und durch eine Person aus einem anderen Staat bestimmt. Insbesondere sind diese Informationen nicht für den Vertrieb in den Vereinigten Staaten von Amerika (USA), für Staatsangehörige der USA oder für Personen mit Wohnsitz bzw. Sitz in den USA oder Personen, die für diese handeln, bestimmt. Sofern solche Personen auf die enthaltenen Informationen zugreifen, übernimmt die antea ag keinerlei Gewährleistung dafür, dass die enthaltenen Informationen mit den anwendbaren Bestimmungen des betreffenden Staates übereinstimmen.

Die bereitgestellten Inhalte dienen lediglich Informationszwecken. Sie stellen kein Angebot zum Verkauf, Kauf oder zur Zeichnung von Wertpapieren oder sonstigen Titeln dar.

Es handelt sich im Sinne des Gesetzes weder um einen Verkaufsprospekt noch um ein Basisinformationsblatt (PRIIP-KIID) und ersetzt nicht die individuelle Beratung. Verkaufsprospekt und Basisinformationsblatt des antea-Fonds sind in deutscher Sprache kostenfrei erhältlich bei der antea ag, Neuer Wall 72, 20354 Hamburg. Kapitalverwaltungsgesellschaft: HANSAINVEST Hanseatische Investment-GmbH, Kapstadtring 8, 22297 Hamburg. Angaben bezüglich einer erhöhten Volatilität, aufgrund der verwendeten Techniken zur Fondsverwaltung, können dem Verkaufsprospekt auf Seite 89 Kapitel 2.1.11 (Stand: 18. September 2023) entnommen werden. info@antea-ag.de | www.antea-ag.de

antea ag
Neuer Wall 72
20354 Hamburg
Tel. 040 – 36 15 71 71
Fax 040 – 36 15 71 61
info@antea-ag.de
www.antea-ag.de

