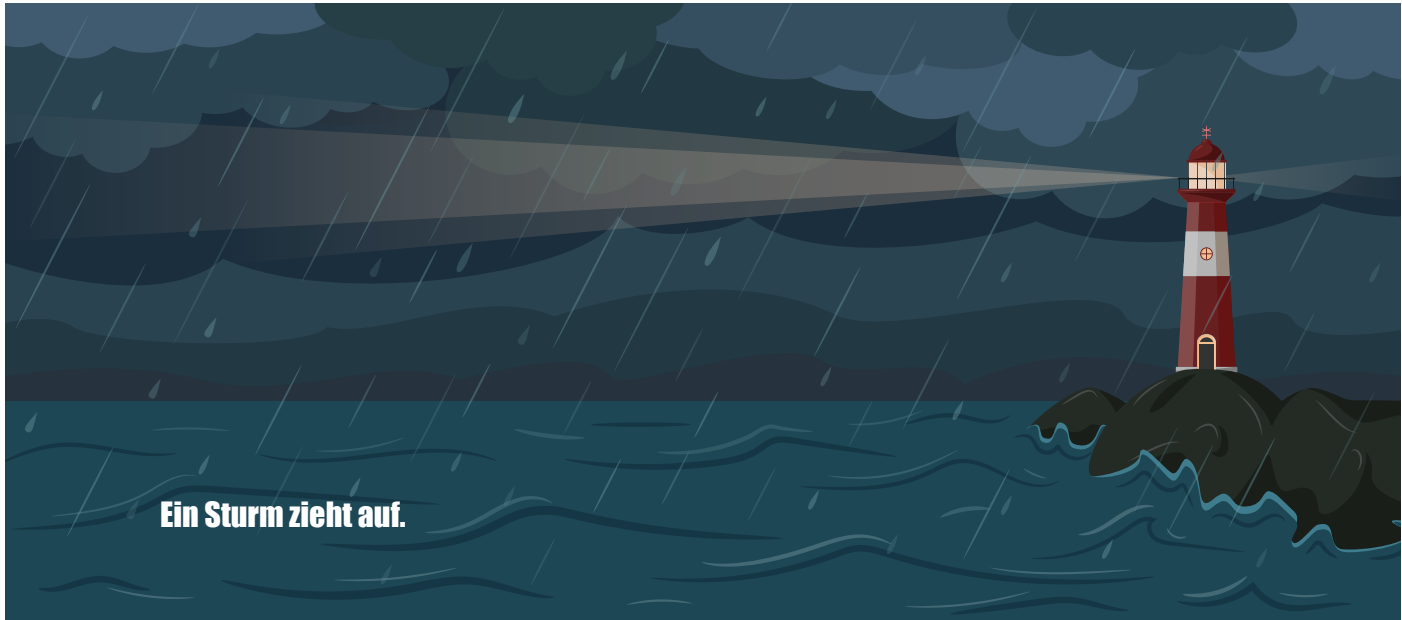


Stürmische Zeiten (I)



Quelle: Eigene Darstellung

Dies ist eine Marketing-Anzeige. Sie dient werblichen Zwecken und ausschließlich der Information und wurde mit großer Sorgfalt erstellt, dennoch wird keine Haftung für die Vollständigkeit, inhaltliche Richtigkeit und Aktualität der Informationen übernommen. Bitte lesen Sie den Verkaufsprospekt und das Basisinformationsblatt (PRIIP-KIID) zum jeweiligen Wertpapier oder Titel, bevor Sie eine endgültige Anlageentscheidung treffen. Den Verkaufsprospekt und das PRIIP-KIID zum antea-Fonds finden Sie unter: <https://www.antea.online/investmentfonds/berater-bereich/downloads/>. Die Angaben in dieser Unterlage stellen weder ein Angebot dar noch dienen sie als Grundlage für vertragliche und anderweitige Verpflichtungen und ersetzen nicht die individuelle Beratung. Es handelt sich lediglich um Annahmen und die Meinungen der antea, die tatsächlichen Ereignisse sowie Ergebnisse können von ihnen abweichen. Die frühere Wertentwicklung lässt nicht auf zukünftige Renditen schließen. Quelle aller Daten, soweit nicht anders angegeben: antea ag | Neuer Wall 72 | 20354 Hamburg | www.antea.online

Stürmische Zeiten (II) — wie gelangt die Ladung möglichst sicher durch den Sturm?



1.

EINE ANLAGEKLASSE

2.

MS KONVOI MEHRE ANLAGEKLASSEN

Wenn Schiffsladungen Anlageklassen darstellen, die möglichst sicher durch stürmische Zeiten navigiert werden sollen, auf welche Auswahl würden Sie setzen? Auf ein einzelnes Schiff oder einen Konvoi?

Stürme gibt es auch an der Börse, wie zum Beispiel hohe Inflation, Zinssteigerungen oder Krieg. Daher sollte die Geldanlage möglichst breit aufgestellt sein, um Risiken abzufedern. Ein probates Mittel hierfür sind Mischfonds mit vielen verschiedenen Anlageklassen.

Quelle: Eigene Darstellung

Dies ist eine Marketing-Anzeige. Sie dient werblichen Zwecken und ausschließlich der Information und wurde mit großer Sorgfalt erstellt, dennoch wird keine Haftung für die Vollständigkeit, inhaltliche Richtigkeit und Aktualität der Informationen übernommen. Bitte lesen Sie den Verkaufsprospekt und das Basisinformationsblatt (PRIIP-KIID) zum jeweiligen Wertpapier oder Titel, bevor Sie eine endgültige Anlageentscheidung treffen. Den Verkaufsprospekt und das PRIIP-KIID zum antea-Fonds finden Sie unter: <https://www.antea.online/investmentfonds/berater-bereich/downloads/>. Die Angaben in dieser Unterlage stellen weder ein Angebot dar noch dienen sie als Grundlage für vertragliche und anderweitige Verpflichtungen und ersetzen nicht die individuelle Beratung. Es handelt sich lediglich um Annahmen und die Meinungen der antea, die tatsächlichen Ereignisse sowie Ergebnisse können von ihnen abweichen. Die frühere Wertentwicklung lässt nicht auf zukünftige Renditen schließen. Quelle aller Daten, soweit nicht anders angegeben: antea ag | Neuer Wall 72 | 20354 Hamburg | www.antea.online